

Zuganker mit Innensechskantmutter Tie rod with Allen nut ZM / IM

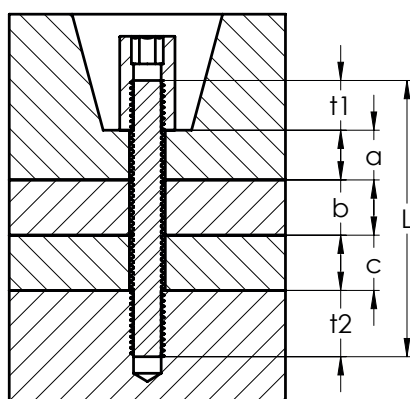
für Höhenverkettung mit metrischem Gewinde

for vertical stacking with metric thread

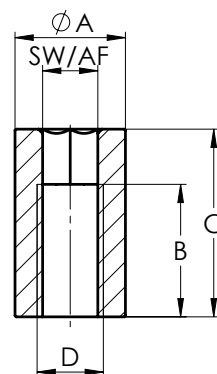


Die Zuganker mit der speziellen Innensechskantmutter eignen sich für die Montage mehrerer Ventile übereinander. Sie vereinfachen die Montage, da sie in jeder beliebigen Länge hergestellt werden können. Standardmäßige Herstellungslänge bis zu 1 m (länger auf Anfrage möglich). Die Innensechskantmutter sind spezielle Mutter mit Innengewinde und Innensechskant. Ihr Außendurchmesser entspricht dem Kopf einer Innensechskantschraube. Durch spezielle Herstellungsverfahren haben die Zuganker die Güte 10.9. Die Innensechskantmutter haben die Mutterngüte 10.

The tie rods with the special Allen nut are suitable for the linking of a number of valves one above another. They simplify assembly work because they can be manufactured in any desired length. Standard lengths manufactured up to 1 m (greater lengths possible on request). The Allen nuts are special nuts with a female thread and Allen head. Their external diameter corresponds with that of the head of an Allen screw. By reason of the special manufacturing method employed the tie rods have the quality grade 10.9. The Allen nuts have the quality grade 10.



Mutter
Nut



Die Länge L der Zuganker ist:

Maß t1 + Ventilhöhenmaße a bis c usw. + Maß t2

The length of the tie rod is:

Dimension t1 + valve height dimensions a to c etc. + dimension t2

Maß t1 = 1,5 bis 1,7xD

Maß t2 = Gewindetiefe - empfohlen 2xD

Dimension t1 = 1.5 to 1.7 x D

Dimension t2 = thread depth - recommended 2 x D

Typ x Länge [mm] Type x Length [mm]	D [mm]
ZM 5x...	M 5
ZM 6x...	M 6
ZM 8x...	M 8
ZM 10x...	M10
ZM 12x...	M12

Längentoleranz +/- 1mm
Length tolerance +/- 1 mm

Andere Güteklassen und Gewinde der Zuganker auf Anfrage möglich.
Andere Gewinde „D“, andere Längen der Innensechskantmuttern
„C“ oder Ausführung der Mutter auf Anfrage möglich.

Typ Type	D [mm]	A [mm]	B [mm]	C [mm]	SW AF	Nm*	t1 [mm]	t2 [mm]
IM 4	M 4	7	8	12	3	4	6 .. 6,8	8
IM 5	M 5	9	10	15	4	7,5	7,5 .. 8,5	10
IM 6	M 6	10	12	17	5	13	9 .. 10,2	12
IM 8	M 8	13	15	20	6	31	12 .. 13,6	16
IM10	M10	16	18	24	8	65	15 .. 17	20
IM12	M12	18	20	29	10	110	18 .. 20,4	24

* Empfohlenes Anzugsmoment Nm.
* Recommended tightening torque Nm.

Other quality classes and threads of the tie rods possible on request.
Other threads „D“, other lengths of the hexagon socket nuts „C“ and
other versions of the nuts possible on request.