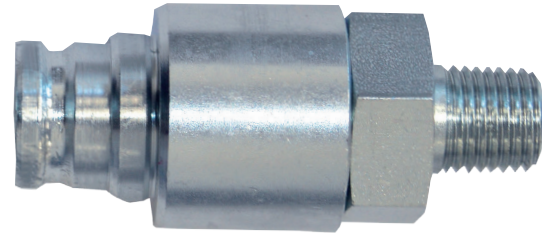
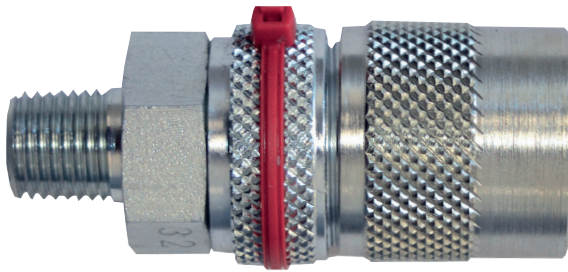


Schnellkupplung Quick Coupling Serie / Series 1008

HYTORC® Technologies



Serie 1008

Steckbar, mit Sicherung
Flachdichtend – tropffrei
Sicherungsring - zuverlässig, auch
bei starker Verschmutzung
Kompakte Abmessungen - geringes Gewicht
Handliche und zuverlässige Bedienung

Techn. Daten – Merkmale

Nennweite: 8 mm
Max. Betriebsdruck: 1.000 bar * (statisch)
Min. Berstdruck: 2.200 bar ausgekuppelt, 4.000 bar gekuppelt
* gekuppelt und ungekuppelt
Zul. Temperaturbereich: -30 °C bis +100 °C
Empfohlener Durchfluss bis 35 l/min.

Series 1008

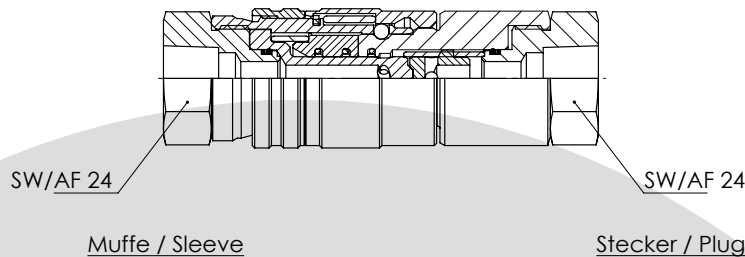
Push-to-connectable, with safety ring
Flush face - dry break
Safety ring - reliable, also in case
of severe pollution
Compact dimensions - low weight
Easy and reliable handling

Technical data - features

Nominal width: 3/8"
Max. working pressure: 14.500 psi * (static)
Min. burst pressure: 32.000 psi decoupled, 58.000 psi coupled
* loadable coupled and decoupled
Perm. Temp. range: -22 °F up to +212 °F
Recommended flow rate up to 8 US gpm

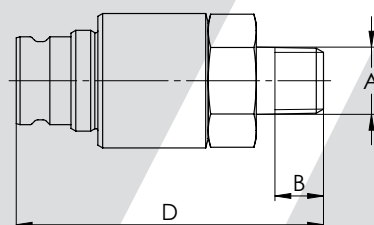
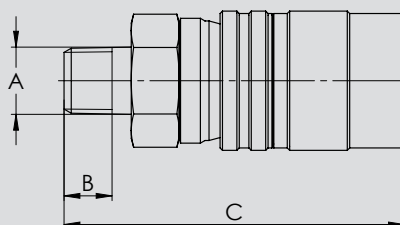
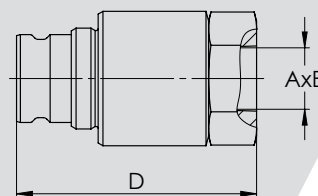
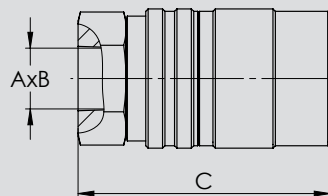
Werkstoffe:

Körper: Stahl, verzinkt
Dichtung: NBR



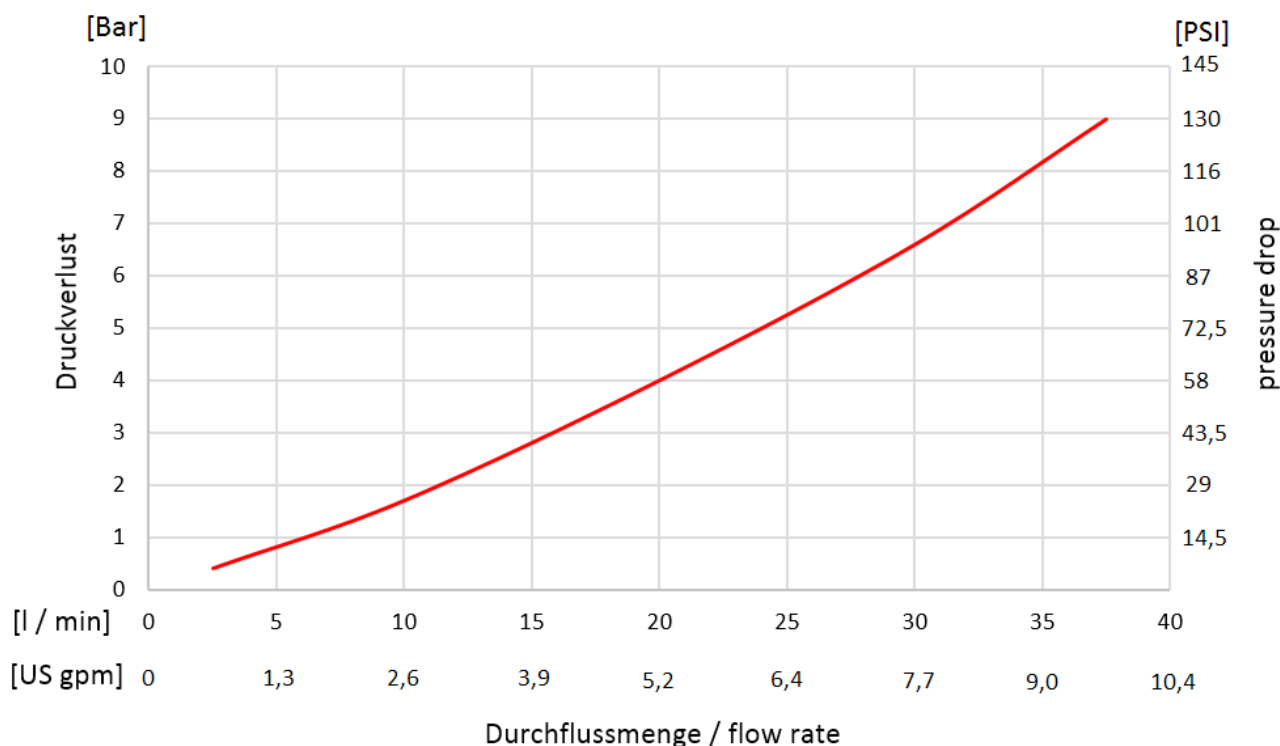
Materials:

Body: galvanized steel
Seal: nitrile rubber



Durchflussdiagramm:

Flow rate diagram:



| Typ/Type Muffe / Sleeve | Anschlussgewinde / Connection Thread "A" [in] | B [mm] | C [mm] | Artikelnummer Part number |
|----------------------------|--|--------------------------|-----------|------------------------------|
| 1008-M1/8 NI | 1/8 NPTF Innengewinde / internal thread | auf Anfrage / on request | | |
| 1008-M1/4 NI | 1/4 NPTF Innengewinde / internal thread | 11,5 | 52 | 16 082 402 |
| 1008-M3/8 NI | 3/8 NPTF Innengewinde / internal thread | auf Anfrage / on request | | |
| 1008-M1/4 GI | 1/4 G Innengewinde / internal thread | 12 | 52 | 16 082 472 |
| 1008-M1/4 GA | 1/4 G Außengewinde / external thread | auf Anfrage / on request | | |
| 1008-M1/8 NA | 1/8 NPTF Außengewinde / external thread | 14 | 73 | 16 084 401 |
| 1008-M1/4 NA | 1/4 NPTF Außengewinde / external thread | 14 | 71 | 16 084 402 |
| 1008-M3/8 NA | 3/8 NPTF Außengewinde / external thread | auf Anfrage / on request | | |

| Typ/Type Stecker / Plug | Anschlussgewinde / connection Thread "A" [in] | B [mm] | C [mm] | Artikelnummer Part number |
|----------------------------|--|--------------------------|-----------|------------------------------|
| 1008-S1/8 NI | 1/8 NPTF Innengewinde / internal thread | auf Anfrage / on request | | |
| 1008-S1/4 NI | 1/4 NPTF Innengewinde / internal thread | 11,5 | 50 | 16 081 402 |
| 1008-S3/8 NI | 3/8 NPTF Innengewinde / internal thread | auf Anfrage / on request | | |
| 1008-S1/4 GI | 1/4 G Innengewinde / internal thread | 12 | 50 | 16 081 472 |
| 1008-S1/4 GA | 1/4 G Außengewinde / external thread | auf Anfrage / on request | | |
| 1008-S1/8 NA | 1/8 NPTF Außengewinde / external thread | 14 | 71 | 16 083 401 |
| 1008-S1/4 NA | 1/4 NPTF Außengewinde / external thread | 14 | 64 | 16 083 402 |
| 1008-S3/8 NA | 3/8 NPTF Außengewinde / external thread | auf Anfrage / on request | | |

Andere Gewinde auf Anfrage erhältlich

Further threads on request available

Passendes Zubehör siehe Katalog Kupplungszubehör

For compatible accessories see the „Couplings accessories“ catalogue